



8Manage 外包管理

- 人员扩充和委外加工
- 选择 BPO & ITO
- 综合 BPO & ITO



对于人员扩充外包类型，8Manage SRM 支持为客户和服务商提供人员申请、配对、面试、协商、合同签订、工作安排、交付追踪、工时计算、付款安排等功能。

对于委外加工类型，8Manage SRM 支持合约管理、对生产物料、半成品和成品的调动管理、质量和损耗管理控制。

对于选择 BPO & ITO ,8Manage SRM 支持外包计划制定及合同签订、追踪外包项目进度、交付质量、问题处理、成本消耗和付款安排等。

对于综合 BPO & ITO ，8Manage SRM 支持外包目标设定、分类盘点、战略计划、合同管理、过渡管理及外包项目管理和监控等。

1. 人员扩充



8Manage SRM 允许客户定义不同工作所需要的职能和技能要求及提交人员申请，并允许服务商根据其申请职位配对候选人员或其空闲的自由人员去直接向客户申请这些职位。

8Manage SRM 能根据候选人的证书等资质将其与职位申请中的经验及技能要求进行自动配对。如果服务商允许其自由人员可以直接申请职位，8Manage SRM 也可以将匹配的职位信息自动推送到合格的自由人员的手机 app 中，这样自由人员就可以通过其手机app中知道自己所拥有的技能的市场需求，并可查看每一匹配职位的详细，然后选择自己认为最理想的职位去申请，并相约进行面试，这所有的操作都可以实时实现。

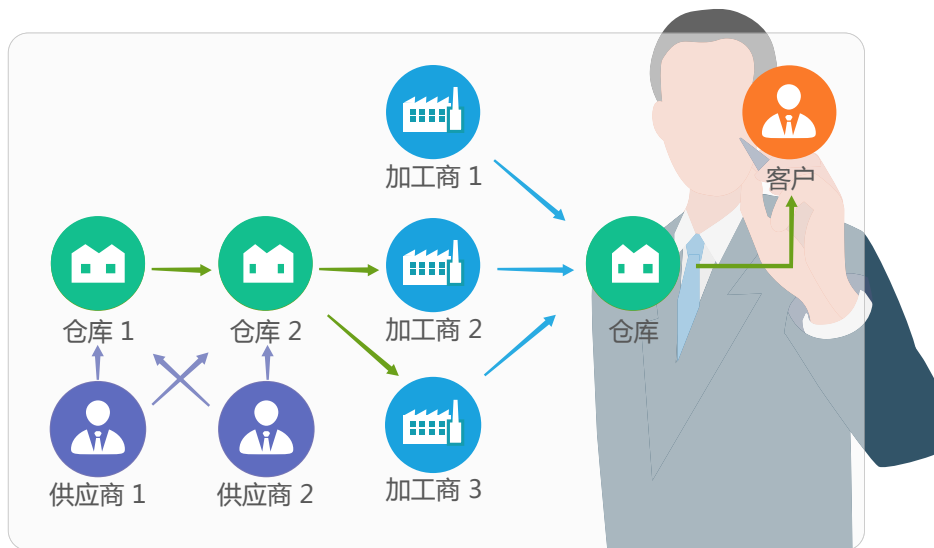
当客户与服务商在人员安排上达成共识以后，8Manage SRM 可以提供合同签订、服务水平协议管理、发票、付款以及按服务水平协议定赏罚及计费等功能。8Manage SRM 同时还能提供项目管理、工时表及费用报销等功能来记录和追踪活动、可交付成果以及与之相关的工时及费用等。

8Manage SRM 能为人员扩充外包提供端对端的自动化管理。工作机会、面试、参与活动、可交付成果产出和工时表等功能在手机端都可以实现。

2. 委外加工

对于委外加工，8Manage SRM 支持下列功能：

- 时刻关注并更新加工商的可用时间段和生产力信息；
- 合同条款和服务水平追踪；
- 生产物料、半成品和成品的调动及追踪；
- 损耗管控；
- 质量管控；
- 加工商绩效评估



8Manage SRM 将所有外包活动纳入内部生产活动的计划图，管理其输入和产出，提供与内部生产活动一样的管控。从质量控制的角度来看，由服务商完成的与企业内部生产的半成品和成品的质量是相同水平。

3. 选择 BPO & ITO

因为选择 BPO & ITO 经常涉及到服务的交付，8Manage SRM 能提供制定计划、合同管理、对计划表执行情况、质量、过程、工作情况、问题、成本和付款等进行追踪等功能。



8Manage SRM 可根据合同里面的服务水平协议，允许用户制定相关的关键业绩指标 (KPI) 和衡量标准，并支持对 KPI 进行追踪，以便基于绩效进行罚款和（或者）定价。

4. 综合 BPO & ITO

因为综合 BPO & ITO 需要提前做大量的计划，对此，8Manage SRM 能支持目标设定、外包发现、战略计划管理、合同管理、过渡管理和监控、外包项目管理等功能。



• 目标设定

几乎所有的 BPO/ITO 都涉及到能力、产量、速度、质量和成本的提高，还有一些 BPO/ITO 会涉及到对现有资产的出售，例如数据中心、网络、服务器等，来换取短期的资金，对此，8Manage SRM 支持设定清晰的目标，并追踪 BPO & ITO 的最新动态。



BPO/ITO 一旦开展，8Manage SRM 会持续追踪其目标和结果，以便让用户能清晰地看到目标与实际结果之间的差距并采取相应的校正行动。

• 发现

综合 BPO/ITO 经常涉及转移员工、许可证、器材、零部件、设施和服务责任给外包商，8Manage SRM 能提供工具协助用户识别不同的发现区域，并对转移给外包商的各个区域进行数量和成本的分析。



8Manage SRM 允许用户对物品进行分类并记录数量和成本。数量信息会自下而上统计汇总到内部的最高层机构。大部分的组织机构对于他们将要转移给外包商的物品都没有一个准确的数量，因此，他们必须在计划阶段就进行发现数量分析。

区域	总数	成本
Discovery	476	109,785,086.00
Software	476	109,785,086.00
Operating Systems	374	1,012,034.00
Mid-range	2	453,370.00
PC Server	52	234,540.00
PC Desktop/Laptop	320	324,124.00
Application	54	92,658,916.00
Mid-range	6	34,534,681.00
PC Server	12	34,667,890.00
PC Desktop/Laptop	36	23,456,345.00
Tools & Utilities	48	16,114,136.00
Mid-range	16	6,457,230.00
PC Server	8	6,422,345.00
PC Desktop/Laptop	24	3,234,561.00

• 战略和项目计划

BPO/ITO 是组织机构对其战略和项目的实现，对此，8Manage SRM 可以提供工具协助用户执行战略和项目计划。



BPO/ITO 的主要战略能被分解成多个子策略，每个子策略又能被分解成多个项目。

战略和项目计划功能不仅能帮助公司更好地监管其策略和项目的执行，还能帮助外包商更好地认识到自己需要做什么。

• 合同管理

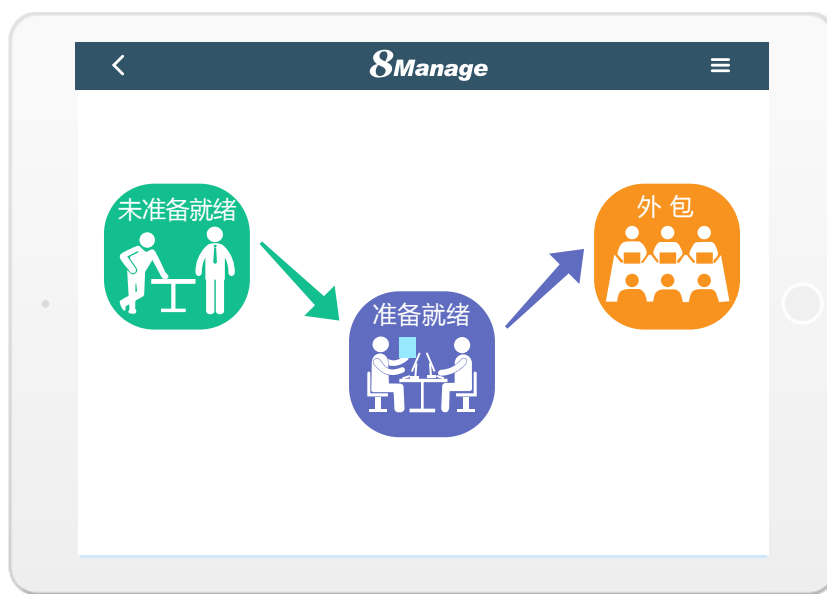
8Manage SRM 提供合同管理功能来记录 BPO & ITO 的条款和条件，并强化可交付成果和验收，使其能与合同条款和条件保持一致。

针对产品和服务，8Manage SRM 支持基于项目和里程碑的可交付成果和验收。它允许一个或者多个项目中的多个可交付成果里程碑与合同关联起来。在合同层面，用户能查看和管理单个项目或所有项目的所有资源、活动、依赖、可交付成果、里程碑以及成本。



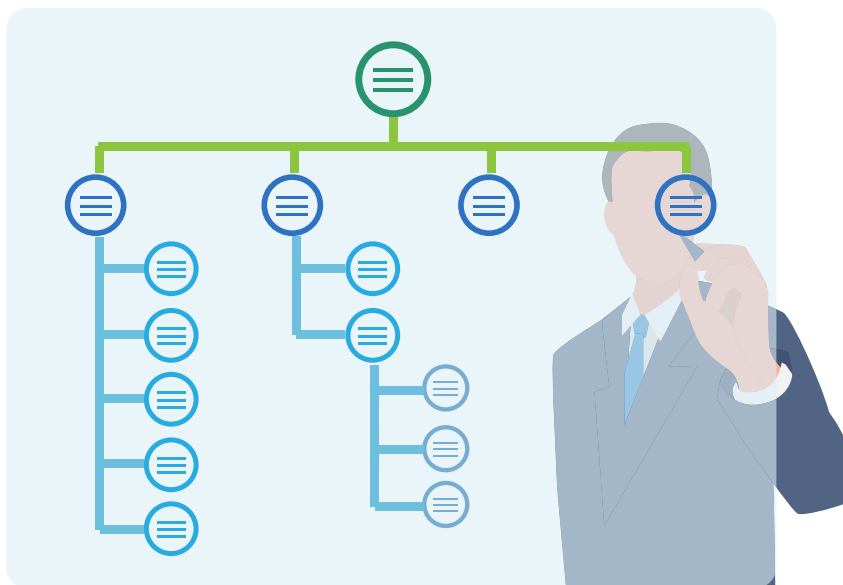
针对产品和服务，8Manage SRM 支持基于项目和里程碑的可交付成果和验收。它允许一个或者多个项目中的多个可交付成果里程碑与合同关联起来。在合同层面，用户能查看和管理单个项目或所有项目的资源、活动、依赖、可交付成果、里程碑以及成本。

• 过渡



综合 BPO & ITO 要求计划周详的过渡。综合 BPO & ITO 的人员准备和过程准备是一项艰巨的任务。8Manage SRM 可为综合 BPO & ITO 管理提供相关的计划和执行工具，把过渡当成一系列计划周全的活动来处理，并追踪其进程和完成情况，以确保在 BPO/ITO 开始前完成整个过渡。

- BPO & ITO 项目管理



8Manage SRM 跨组织和跨地域的项目管理功能，能为 BPO/ITO 员工记录其工作进展，为 BPO/ITO 经理管理相关的活动和结果。对于操作性 BPO/ITO 项目，8Manage SRM 可根据预设的计划表自动生成重复的任务；对于非操作性 BPO/ITO 项目，8Manage SRM 则提供可自定义的工作分解结构和自动追踪功能。

8Manage 为企业管理提供标准产品和定制服务的最佳组合，在亚洲有超过 500 家企业正在使用我们的以下模块（包括本地部署或 SaaS）：

8Manage PPM：项目和项目组合管理

8Manage 工时表：资源时间和成本管理

8Manage SRM：供应商管理、电子采购和电子招标

8Manage ERP：企业全自动化

8Manage CRM：企业客户 CRM 和零售业务 CRM

8Manage ITSM：服务管理

8Manage HCM：人力资本管理

8Manage OA：办公自动化

8Manage EDMS：电子文档管理系统

8Manage 看板：可视化的敏捷和精益



扫码关注更多

高亚科技 (广州) 有限公司 www.8manage.cn

中国总部

电子邮件：sales_gz@wisagetechnology.com

联系电话：+86-20-3873 1114

中国香港

电子邮件：sales_hk@wisagetechnology.com

联系电话：+852-6919-6665

美国

电子邮件：sales_us@wisagetechnology.com

联系电话：+852-6919-6665